

Software

- أنظمة التشغيل
- لغات البرمجة
- برمجيات التشغيل المساعدة

برمجيات تطبيقية

- برمجيات تطبيقية مجهزة

برمجيات تطبيقية جاهزة

- معالجة النصوص
- العروض التقديمية
- الجداول الحسابية
- قواعد البيانات
- التطبيقات الرسومية
- برمجيات النشر المكتبي
- برمجيات الاتصالات
- البرمجيات المتكاملة
- البرمجيات التعليمية
- برمجيات التسلية

مكونات الحاسب

Hardware

لوحة النظام

- وحدة الذاكرة
 - RAM
 - ROM
- وحدة المعالجة المركزية
 - وحدة التحكم
 - وحدة الحساب والمنطق

وحدة المواجهه

- معبر نقل البيانات
- ثقوب وبطاقات التوسعة
- بوابات الحاسب (المنافذ)

ملاحق النظام

وحدات التخزين

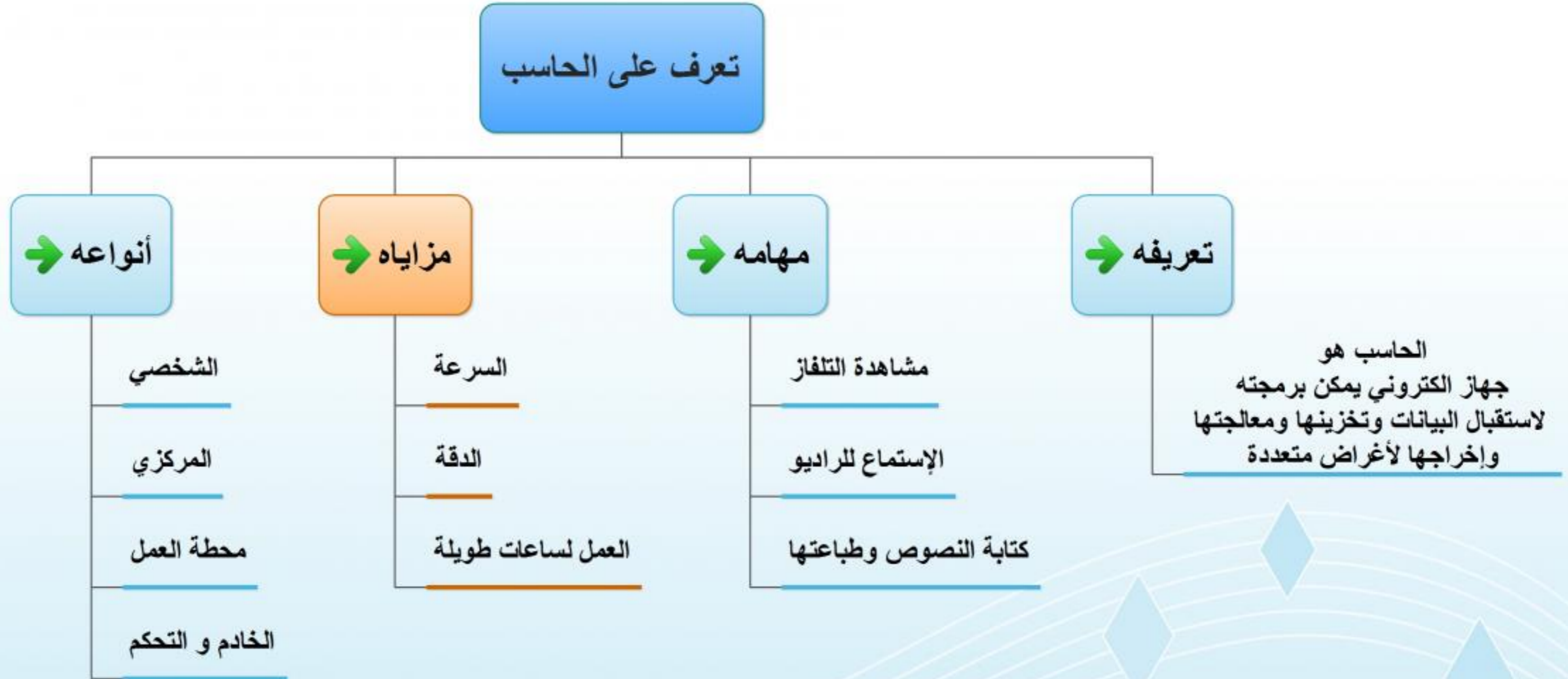
- جهاز القرص الصلب
- محرك الاقراص المرنة
- محرك الاقراص الصلبه
- الاشرطه الممغنطة
- جهاز قلم التخزين
- محرك قرص فيديو رقمي

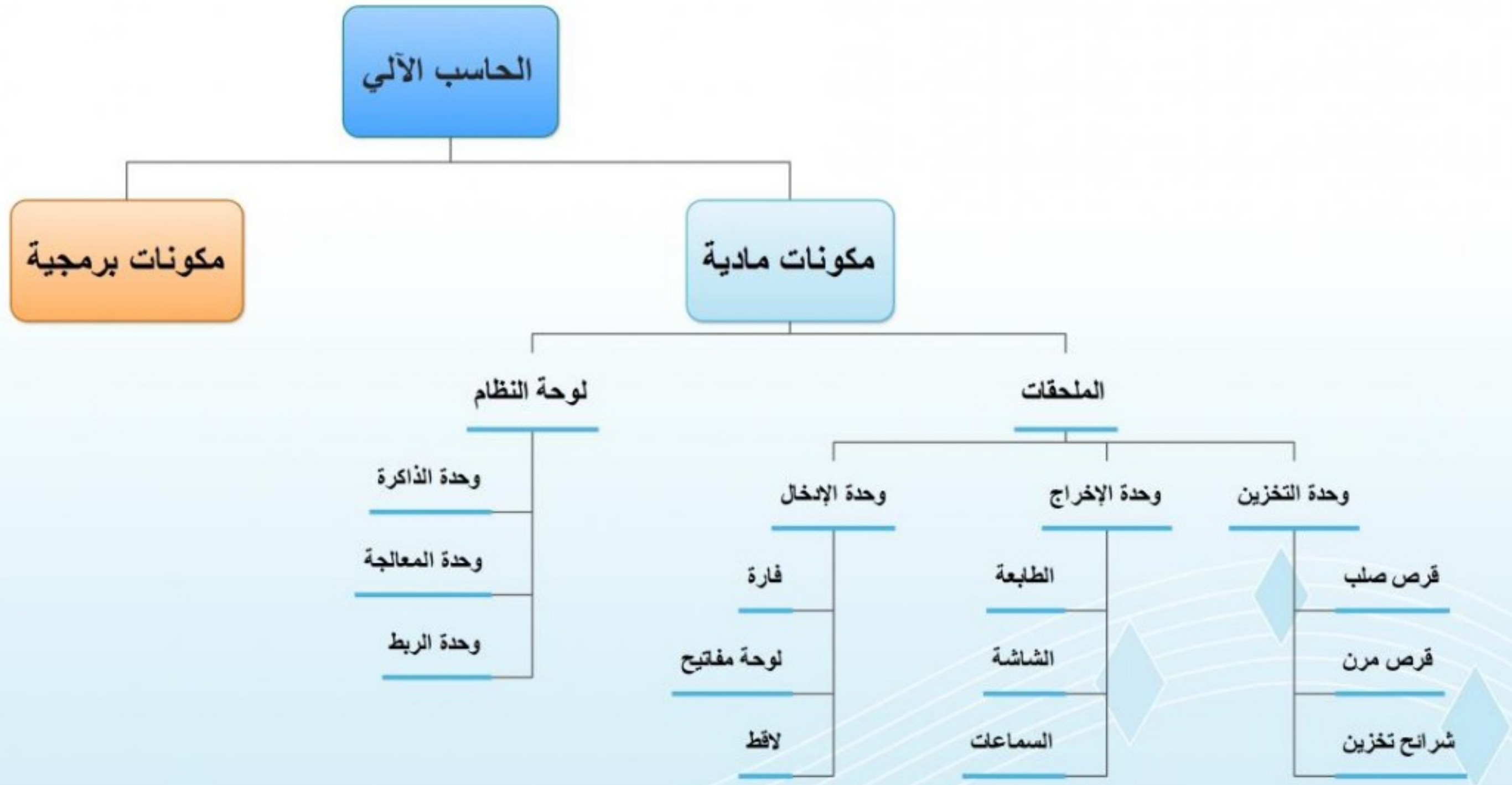
وحدات الادخال

- لوحة المفاتيح
- الفأرة
- الماسح الضوئي
- الكاميرا الرقمية
- القلم الضوئي
- شاشة اللمس
- السيورة الالكترونية
- اللاقط
- عصا التحكم بالالعاب
- قارئ الاعمده

وحدات الاخراج

- الطابعة
- شاشة العرض
- السماعات الصوتية
- جهاز الرسم البياني





نظام التشغيل



تشغيل الحاسب

لوحة المفاتيح

وهي التي تستخدم لإدخال
الأرقام والحروف والرموز
بالإضافة إعطاء الأوامر لجهاز الحاسب



الفأرة



يستخدم لإظهار القوائم
المختصرة عن طريق
ضغط زر الفأرة الأيمن

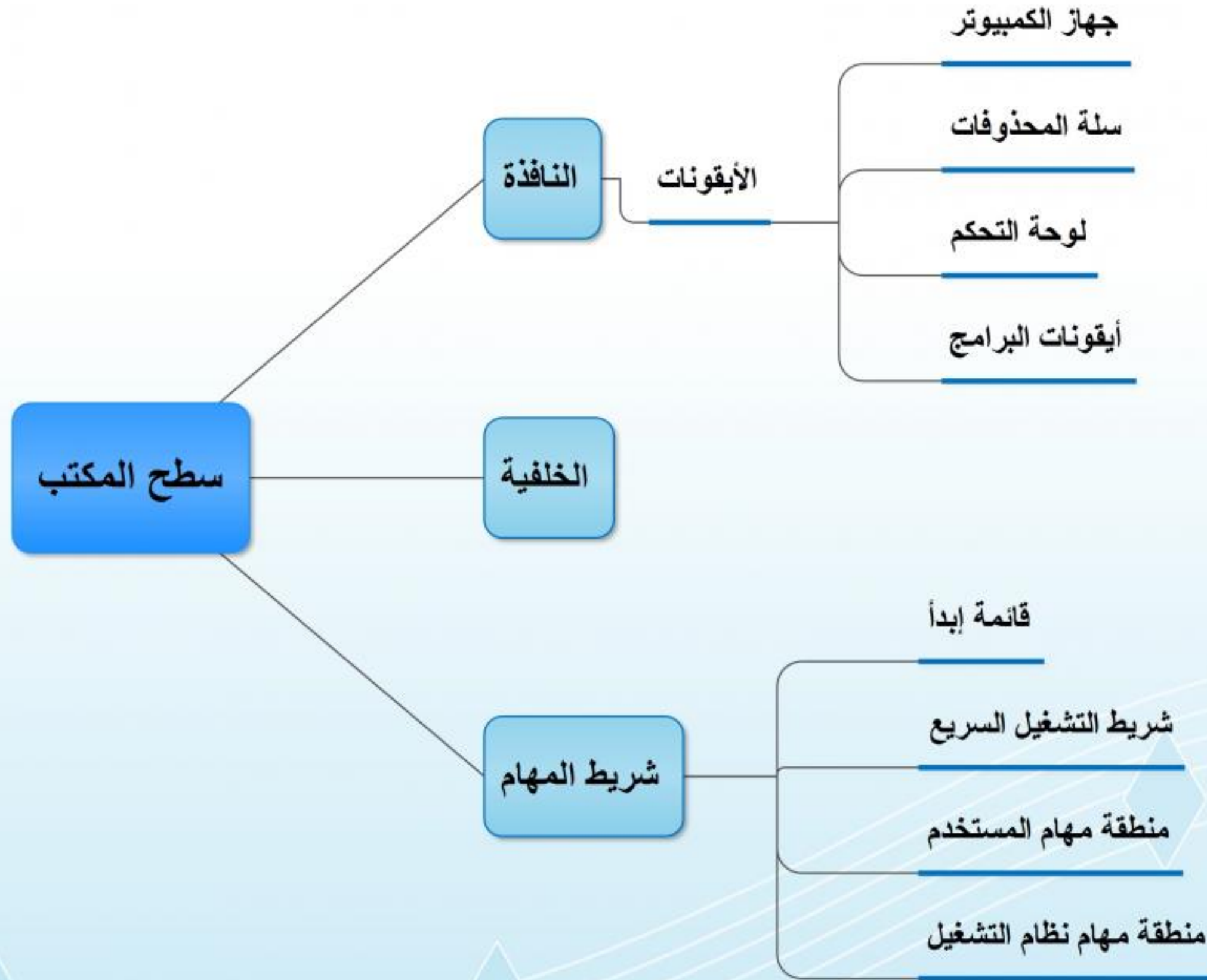
عندما نضغط على الزر الأيسر
ضغطاً واحدة يتم تحديد الملف
أو المجلد (كما هو مشار إليه)
أما عند الضغط مرتين متتاليتين
يتم تشغيل ما تم تحديده

تشغيل نظام التشغيل
ويندوز
Windows

يجب عليك قبل تشغيل جهاز الحاسب
التأكد من توصيله بالتيار الكهربائي المناسب
كل ما عليك هو الضغط على زر تشغيل الحاسب



زر التشغيل

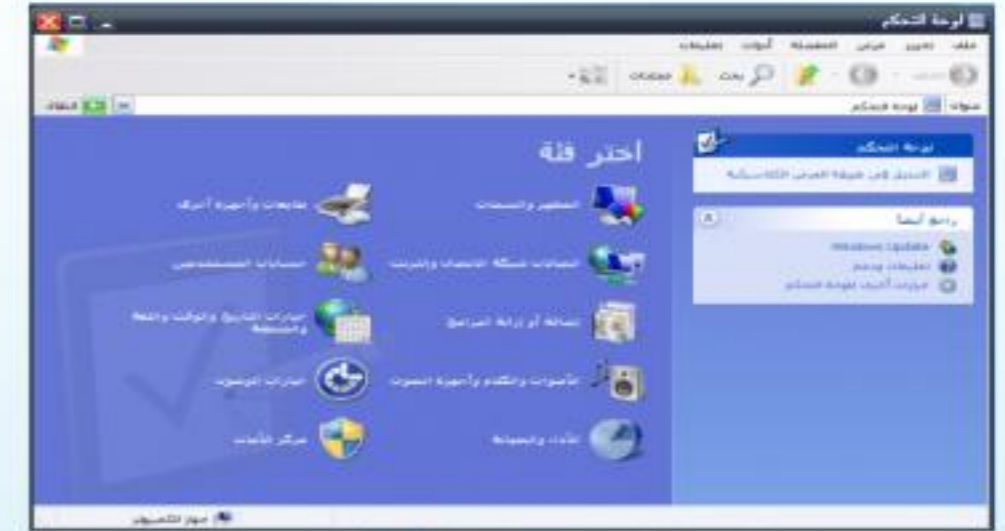


لوحة التحكم

لوحة تحكم كلاسيكية



لوحة تحكم مصنفة حسب الفئات



تستطيع عن طريق لوحة التحكم

تغيير شاشة التوقف

تغيير خلفية سطح المكتب

تغيير أصوات النظام

التبديل بين أزرار الفأرة